

# Kontaktsteckhülse KS-622 M4 M5-RF

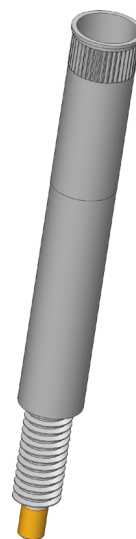
Artikel KS-622M4M5-RF



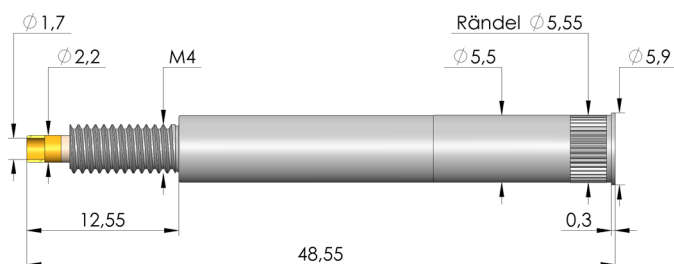
DIREKT ZUM PRODUKT

ingun®

Partner for Future Technology



1:1



## Allgemeine Daten

Produktgruppe:  
Baureihe:  
Unterbaureihe:  
Anschlussart Kontaktsteckhülse:  
Pressring:  
Oberfläche:  
Kragendurchmesser:  
Kragenhöhe:  
Rändel:  
Vakuumdicht:  
RoHS-konform:

Kontaktsteckhülsen (KS)  
KS-622  
KS-622 M Schraubversion  
Gewinde  
nein  
Silber  
5,9 mm  
0,3 mm  
ja  
ja (< 1 ccm / min)  
ja

## Mechanische Daten

Gesamtlänge: 48,5 mm  
Außendurchmesser: 5,5 mm

## Montagebohrung

Montagebohrung in CEM1: 5,5 – 5,52 mm  
Montagebohrung in FR4: 5,5 – 5,52 mm

## INGUN Prüfmittelbau GmbH

Max-Stromeyer-Straße 162  
78467 Konstanz, Deutschland  
Telefon +49 7531 8105-0  
Kundenhotline +49 7531 8105-888  
Fax +49 7531 8105-65  
info@ingun.com



Preise und Lieferzeiten auf Anfrage.  
Technische Änderungen vorbehalten. 03/26\_DE

Weitere Informationen zum Thema  
Kontaktstifte

