

# Gefederter Kontaktstift

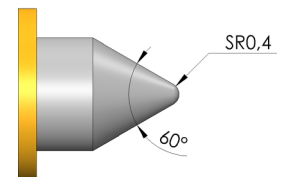
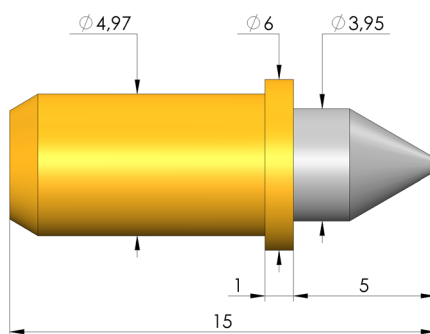
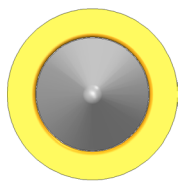
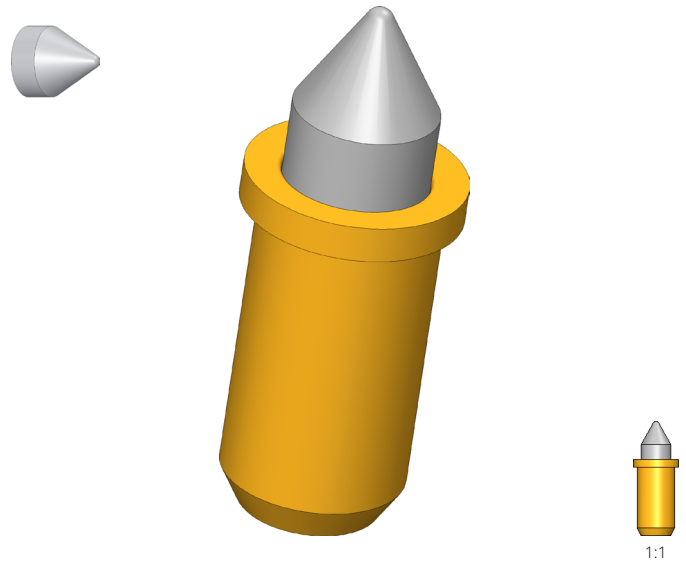
## GKS-365 113 400 N 8001

Artikel GKS-365-0025



**ingun**<sup>®</sup>  
Partner for Future Technology

- Kontaktstifte mit hoher Stabilität für Anwendungen mit ungewollten Längs- und Querkraften
- Zum Einsatz in Anwendungen mit geringen Platzverhältnissen



### Allgemeine Daten

Produktgruppe:  
Unterproduktgruppe:  
Baureihe:  
Raster:  
Kontaktierung von:  
Magnetisch:  
Einbauart:  
Schnellwechselsystem:  
Einbauhöhe einstellbar:  
Verdrehgesichert:  
Passende Kontaktsteckhülse:  
Temperatur min.:  
Temperatur max.:  
RoHS-konform:

Vielseitige Kontaktstifte  
Kurzhub-GKS / Lade- und Übergabe-GKS  
GKS-365  
6,5 mm  
Pad  
ja  
steckbar  
ja  
nein  
nein  
KS-365  
-100 °C  
200 °C  
ja

### Daten zur Kopfform

Kopfform:  
Kopfdurchmesser:  
Kopfform Oberfläche:  
Kopfform Werkstoff:

13 Spitze 30°, abgerundet  
4 mm  
N Nickel  
1 Messing

### Elektrische Daten

Strombelastbarkeit / Nennstrom:  
Durchgangswiderstand typisch max.:

8 A  
30 mOhm

### Mechanische Daten

Gesamtlänge:  
Stifthülsendurchmesser:  
Maximaler Hub:  
Federvorspannung:  
E-Maß / Kragenmaß:  
Federkraft bei Arbeitshub:  
Empf. Arbeitshub:

15 mm  
4,97 mm  
4 mm  
3,08 N  
01  
8 N  
3,2 mm

# Gefederter Kontaktstift

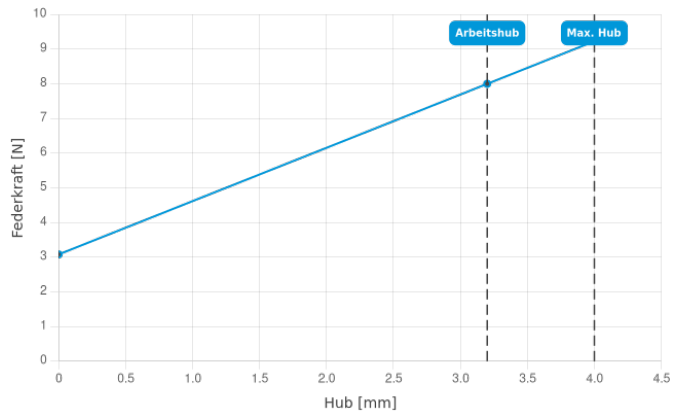
## GKS-365 113 400 N 8001

Artikel GKS-365-0025



**ingun**<sup>®</sup>

Partner for Future Technology



### INGUN Prüfmittelbau GmbH

Max-Stromeyer-Straße 162  
78467 Konstanz, Deutschland  
Telefon +49 7531 8105-0  
Kundenhotline +49 7531 8105-888  
Fax +49 7531 8105-65  
info@ingun.com



Preise und Lieferzeiten auf Anfrage.  
Technische Änderungen vorbehalten. 12/25\_DE

Weitere Informationen zum Thema  
**Kontaktstifte**

