

# Check LED

## FB-ABF-L-OA-K3

Artículo 54789



DIRECTAMENTE AL PRODUCTO

ingun®

Partner for Future Technology

- Consulta de encendido/apagado con seguridad de proceso de hasta tres LEDs simultáneamente
- Pruebas precisas en la gama de longitudes de onda de 420 a 1130 nm
- Ahorro de espacio y fácil montaje
- El suministro incluye tres conductores luminosos y tres receptáculos para el montaje en el lado de la pieza de prueba

### Utilización

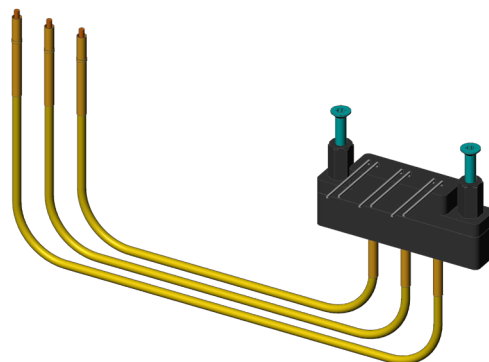
La unidad de consulta LED se utiliza para la consulta de encendido/apagado con seguridad de proceso de hasta tres LEDs simultáneamente. La unidad de consulta LED consta de tres fototransistores para probar LEDs en la gama de longitudes de onda de 420 nm hasta 1130 nm, tres conductores luminosos con una longitud de aprox. 30 cm cada uno, y tres receptáculos para el montaje del lado de la pieza de prueba. La unidad de consulta LED puede montarse tanto desde abajo como también desde arriba en la fixtura. La conexión de los fototransistores la realiza el cliente mismo.

#### Nota:

La longitud de aislamiento de los conductores luminosos depende de la pieza de prueba

#### Nota:

Radio de curvatura del conductor luminoso: mín. 25 mm



#### Nota:

Perforación de montaje KS:  $\varnothing$  2,75 mm

#### Nota:

Fototransistor de potencia: 200 mW

#### Nota:

Electricidad IPCE: > 0.08 mA

### Datos generales

Grupo de productos:	Grupos de componentes funcionales
Serie:	FB-ATSMAXx
Tipo:	Consulta LED
Modelo:	On/Off, óptico 420-1130 nm
Tipo de accesorios:	Función adicional
Estado de entrega:	Incluye fototransistor, LWL, KS
Ancho:	28 mm
Altura:	63 mm
Peso:	0,06 kg
Temperatura mín.:	10 °C
Temperatura máx.:	60 °C
Conforme RoHS:	Sí

### Compatible con

Modelo de juegos intercambiables: sin limitaciones  
Juegos intercambiables para mesas de prueba manuales (ATS MA): ATS MAXx

### Datos técnicos

Conexión:	Receptáculo
Montaje:	Rosca M2.5
Tensión max.:	50 V
Cantidad de polos:	3
Longitud:	50 mm
Longitud cable:	300 mm
Dimensiones exteriores (AnxPxAl):	28 x 50 x 63 mm

GRUPO MODULAR FUNCIONAL

# Check LED FB-ABF-L-OA-K3

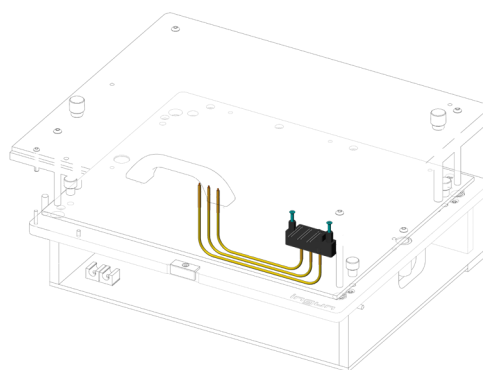
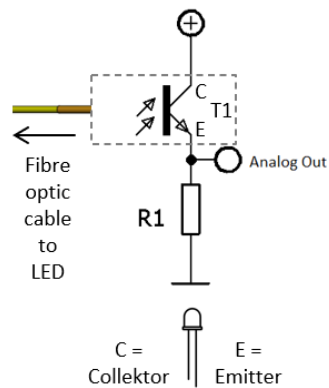
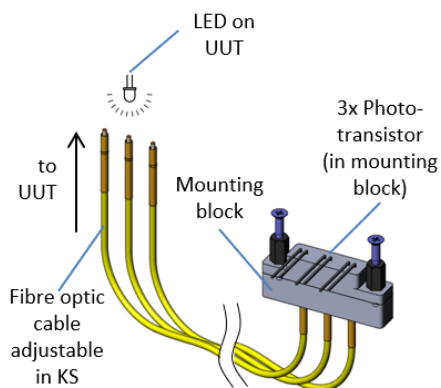
Artículo 54789



DIRECTAMENTE AL PRODUCTO

**ingun**<sup>®</sup>

Partner for Future Technology



## INGUN Prüfmittelbau GmbH

Max-Stromeyer-Straße 162  
78467, Constance, Germany  
Phone +49 7531 8105-0  
Customer hotline +49 7531 8105-888  
Fax +49 7531 8105-65  
info@ingun.com



Precios y plazos de entrega a consultar.  
Cambios técnicos reservados. 11/25\_ES

Más información sobre el tema  
Grupo de componentes funcionales



ingun.com

GRUPO MODULAR FUNCIONAL