



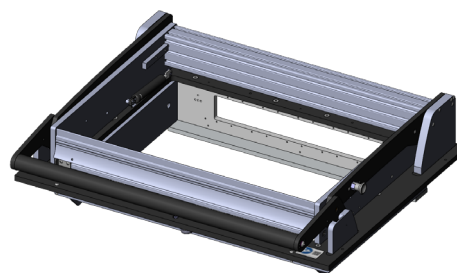
DIRETTAMENTE AL PRODOTTO

INGUN SELECTION

- Unità di azionamento a chiusura parallela con piastra di montaggio, con interfaccia interna
- Alta forza di contatto
- Interfaccia interna modularmente configurabile con blocchi d'interfaccia
- Montaggio semplice, veloce e preciso
- Meccanismo di apertura con risparmio di forza e smorzamento della posizione finale
- Uso flessibile

### Utilizzo

L'unità di azionamento funge da meccanismo di apertura, chiusura e contatto. Viene utilizzata per eseguire la corsa di contatto parallela per garantire un contatto preciso e affidabile. L'azionamento è manuale. Può essere utilizzata in modo flessibile e può essere montata in modo rapido e semplice su alloggiamenti di dimensioni adeguate.



### Dati generali

Gruppo di prodotti:	Unità di azionamento, manuale
Serie principale:	ATE MAxxxx
Sottoserie:	ATE MA2xxx
serie:	ATE MA21xx
Dimensione costruttiva:	2113
Tipo di connettore di prova:	Con piastra di montaggio
Generazione della corsa di contatto:	manuale
Segnali di interfaccia max.:	1700
Blocchi di interfaccia necessari:	Lato del sistema di test
Blocchi di interfaccia interni max.:	10
Forza di contatto max.:	2.000 N
Corsa di contatto parallela circa:	15 mm
Temperatura min.:	10 °C
Temperatura max.:	60 °C
Conforme a RoHS:	sì

### Dati tecnici

Force of gas pressure springs:	400 N (200 N sin. / 200 N des.)
Angolo di apertura del fermo:	69 °
Dimensioni esterne aperto (LxPxA):	616 x 508 x 588 mm
Dimensioni esterne chiuso (LxPxA):	616 x 555 x 198 mm

Drive unit / overclamp

## ATE MA2113

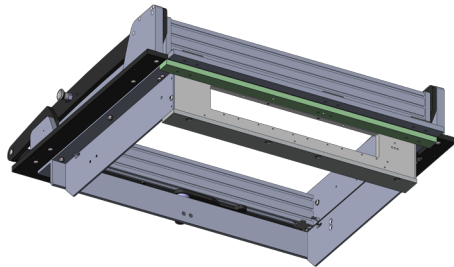
Articolo 37790



DIRETTAMENTE AL PRODOTTO

**ingun**<sup>®</sup>

Partner for Future Technology



### INGUN Prüfmittelbau GmbH

Max-Stromeyer-Straße 162  
78467, Constance, Germany  
Phone +49 7531 8105-0  
Customer hotline +49 7531 8105-888  
Fax +49 7531 8105-65  
info@ingun.com



Prezzi e tempi di consegna su richiesta.  
Modifiche tecniche riservate. 04/26\_IT

Ulteriori informazioni sull'argomento  
**Kit di connettori di prova**

