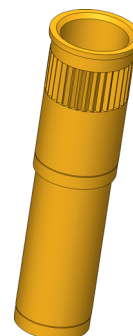




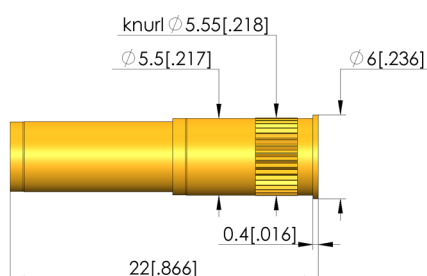
Fiche de données KS-810 M5-R (KS-810M5-R) Douille de contact A

- Douille de contact longue à filetage intérieur pour la série HFS-810

INGUN SELECTION



1:1



Données générales

Groupe de produits:
Série:
Sous-série:
Bague sertie:
Surface:
Diamètre de collet:
Hauteur de col:
Surface moletée:
Étanche au vide:
Conforme RoHS:

Douilles de contact (KS)
KS-810
KS-810 M Version vissée
non
or
6 mm
0,4 mm
oui
non
oui

Caractéristiques mécaniques

Longueur totale: 22 mm
Diamètre extérieur: 5,5 mm

Alésage de montage

Alésage de montage en CEM1: 5,5 – 5,52 mm
Alésage de montage en FR4: 5,5 – 5,52 mm

INGUN Prüfmittelbau GmbH

Max-Stromeyer-Straße 162
78467, Constance, Germany
Phone +49 7531 8105-0
Customer hotline +49 7531 8105-888
Fax +49 7531 8105-65
info@ingun.com



Informations avancées sur le thème
Pointes de test

