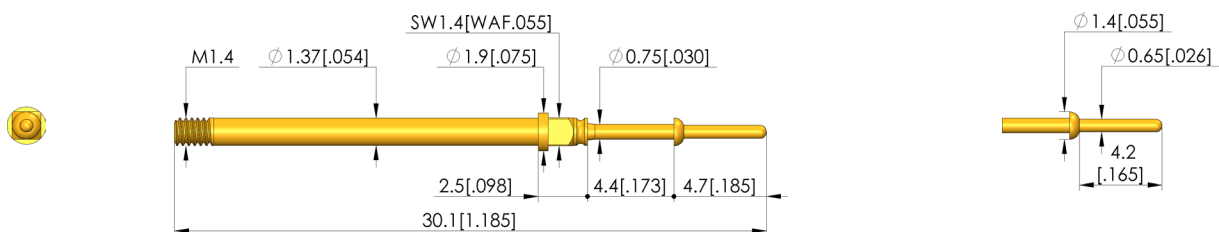
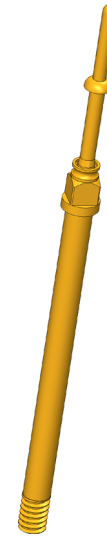




## Positionstest

Zur Überprüfung der korrekten Position des Kontaktterminals im Steckergehäuse

- Las agujas de disco se utilizan para verificar la posición correcta de las terminales de contactos (láminas de contacto) en las carcasas de los conectores. Al mismo tiempo puede realizarse una prueba de conexión. Solo con la posición correcta se establece un contacto mediante el pin de la aguja de disco.
- Para un contacto óptimo están disponibles diferentes formas de cabezal en diferentes diámetros de cabezal, diámetro de disco y longitudes de pines



### Datos generales

|                                   |                 |
|-----------------------------------|-----------------|
| Screw-in torque max.:             | 3 cNm           |
| Grupo de productos:               | Agujas de disco |
| Subgrupo de productos:            | Agujas de disco |
| Serie:                            | T-899           |
| Rejilla:                          | 2,54 mm         |
| Contacto de:                      | PAD             |
| Magnético:                        | Sí              |
| Modo de montaje:                  | Atornillable    |
| Sistema de cambio rápido:         | Sí              |
| Altura de montaje ajustable:      | No              |
| Con sistema antigiro:             | No              |
| Par de apriete de atornillado:    | 2 – 3 cNm       |
| Casquillo de contacto compatible: | KS-899 M        |
| Temperatura mín.:                 | -40 °C          |
| Temperatura máx.:                 | 80 °C           |
| Conforme RoHS:                    | Sí              |

### Datos sobre el tipo de cabeza

|                                  |                              |
|----------------------------------|------------------------------|
| Forma del cabezal:               | 05 Circular (radio completo) |
| Diámetro de cabeza:              | 0,65 mm                      |
| Tipo de cabeza superficie:       | A Oro                        |
| Tipo de cabeza material:         | 3 CuBe                       |
| Altura de cabeza aguja de disco: | 4,2 mm                       |
| Diámetro disco:                  | 1,4 mm                       |

### Datos eléctricos

|   |         |
|---|---------|
| Capacidad de corriente / corriente nominal: | 5 A     |
| Resistencia (Ri) típica:                    | 20 mOhm |

### Datos mecánicos

|  |         |
|--|---------|
| Longitud total:                                  | 30,1 mm |
| Diámetro de casquillo del perno:                 | 1,37 mm |
| Carrera máxima:                                  | 4,4 mm  |
| Precarga de muelle:                              | 0,5 N   |
| Medida E / dimensión del cuello:                 | 02      |
| Fuerza de resorte durante la carrera de trabajo: | 1,5 N   |
| Carrera de trabajo recomendada:                  | 3,5 mm  |

Test Probe

**T-899 305 065 420 140A1502MG**

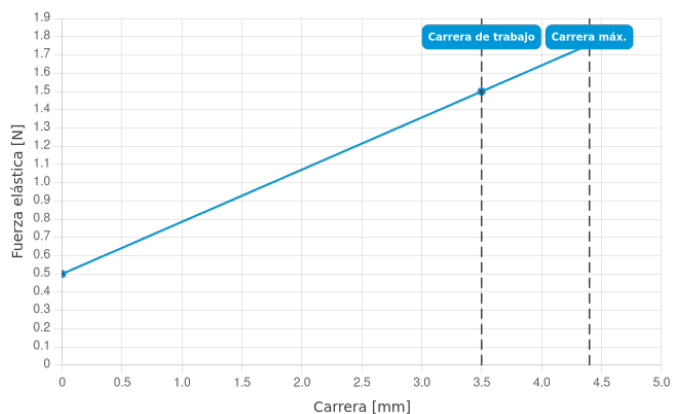
Artículo T-899-0037



DIRECTAMENTE AL PRODUCTO

**ingun**<sup>®</sup>

Partner for Future Technology



**INGUN Prüfmittelbau GmbH**

Max-Stromeyer-Straße 162  
78467, Constance, Germany  
Phone +49 7531 8105-0  
Customer hotline +49 7531 8105-888  
Fax +49 7531 8105-65  
info@ingun.com



Precios y plazos de entrega a consultar.  
Cambios técnicos reservados. 12/25\_ES

Más información sobre el tema  
**Puntas de prueba atornilladas**



PUNTAS DE PRUEBA ATORNILLADAS

ingun.com