

Contact Terminal

KT-254 W3 E02

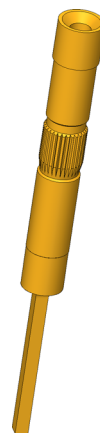
Articolo KT-254W3E02



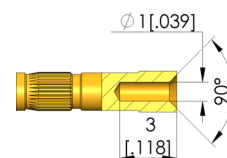
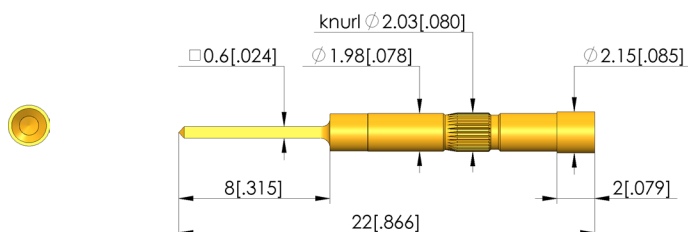
DIRETTAMENTE AL PRODOTTO

ingun[®]

Partner for Future Technology



1:1



Dati generali

Gruppo di prodotti:

serie:

Serie sottostrutturale:

passo:

Tipo di connessione sulla parte di contatto:

altezza di installazione:

Tipo di installazione:

Sistema di ricambio rapido:

Superficie:

materiale:

Zigrinatura:

Conforme a RoHS:

parti di contatto (KT)

KT-254

KT-254

2,54 mm

Wire-Wrap

2 mm

inseribile a pressione

no

A oro

1 Ottone

sì

sì

Dati sulla forma della testina

forma della testina:

Diametro della testina:

Ø del foro nella forma della testina:

43 Cono interno con foro centrale

2,15 mm

1 mm

Dati meccanici

dimensione E:

Lunghezza totale:

Diametro albero:

Naso di serraggio:

02

22 mm

1,98 mm

no

Foro di montaggio

Foro di montaggio in CEM1:

Foro di montaggio in FR4:

1,98 – 2 mm

1,98 – 1,99 mm

INGUN Prüfmittelbau GmbH

Max-Stromeyer-Straße 162

78467, Constance, Germany

Phone +49 7531 8105-0

Customer hotline +49 7531 8105-888

Fax +49 7531 8105-65

info@ingun.com



Prezzi e tempi di consegna su richiesta.
Modifiche tecniche riservate. 12/25_IT

Ulteriori informazioni sull'argomento
Contatti a molla



PARTI DI CONTATTO

ingun.com