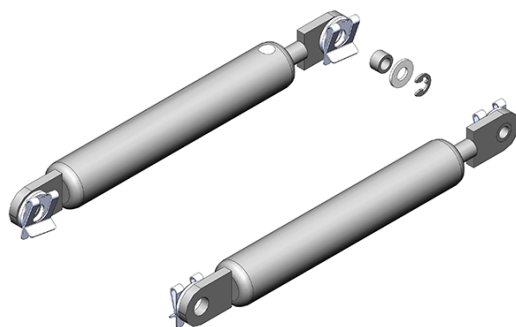




DIREKT ZUM PRODUKT

- Set aus dynamisch-gedämpfter und Standard-Gasdruckfeder, inkl. Montagezubehör
- Dynamisch-gedämpfte Gasdruckfeder ist mit einem weißen Punkt gekennzeichnet und zur Montage auf der linken Seite des Prüfadapters vorgesehen
- Einfacher Austausch durch Bediener vor Ort



Allgemeine Daten

Produktgruppe:
Baureihe:
Typ:
Ausführung:
Zubehörtyp:
Gewicht:

Ersatzteilkits
ETK-MAxxxx
Set
MA xxxx
Ersatzteile
0,04 kg

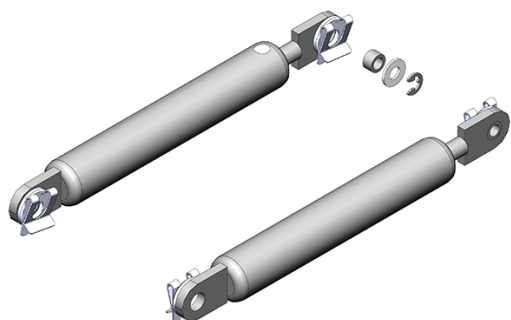
Passend für

Austauschsätze Ausführung:

keine Einschränkungen

Technische Daten

Hub: 60 mm
Kraft: 700 N
Länge: 185 mm



INGUN Prüfmittelbau GmbH

Max-Stromeyer-Straße 162
78467 Konstanz, Deutschland
Telefon +49 7531 8105-0
Kundenhotline +49 7531 8105-888
Fax +49 7531 8105-65
info@ingun.com



Weitere Informationen zum Thema
Prüfadapter-Kits

