

# Manual test fixture

## MA 3214/D/H/S-10

Artículo 43960



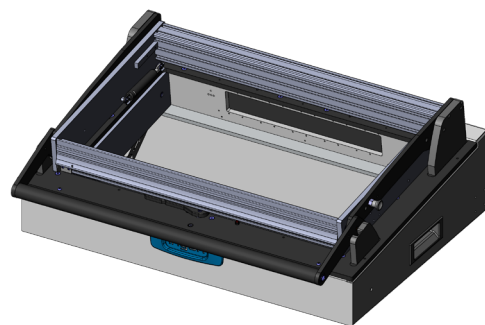
DIRECTAMENTE AL PRODUCTO

ingun®

Partner for Future Technology

### INGUN SELECTION

- Fixturas manuales con mecanismo de cierre paralelo para probar grandes cantidades de tarjetas PCB, de la mejor calidad y en modelos con poco juego
- Fixturas ultra-robustas de larga vida útil, con carrera paralela ampliada de 21 mm
- Kit de fixturas sin interfaz de sistema de prueba preconfigurada
- Kits intercambiables para equipamiento rápido y sin herramientas, utilizables sin ajustes posteriores, en modelos estándar, ESD y HF
- Transferencia de señales configurable modularmente, de resolución rápida, con bloques de interfaz
- Documentación detallada incluida (p. ej. plano de ampliación)
- El ángulo de abertura máximo puede variar debido a la tolerancia longitudinal de los amortiguadores de gas en +/- 2 mm



#### Nota:

By replacing the gas springs, an additional weight of 3 kg can be loaded onto the pressure frame for every 100 N increase.

#### Datos generales

Interfaz de sistema de prueba:	Sin preconfigurar
Grupo de productos:	Fixturas manuales (MA)
Serie principal:	MA xxxx
Subserie:	MA 32xx
Serie:	MA 3214
Tamaño:	xx14
Tipo de mesa de prueba:	Mesa de juego de recambio
Generación de carrera de contacto:	Manual
Tipo de carcasa:	Carcasa de apoyo
Señales interfaces máx.:	1700
Bloques de interfaces necesarios:	Lado del sistema de prueba
Bloques de interface internos máx.:	10
Dirección de contacto:	Bilateral (arriba/abajo)
Fuerza de contacto máx.:	2.000 N
Carrera de contacto paralela aprox.:	22 mm
Peso:	19 kg
Temperatura mín.:	10 °C
Temperatura máx.:	60 °C
Baja tensión:	Sí, con opción adicional adecuada
Conforme ESD:	Sí, con juego intercambiable adecuado
Conforme RoHS:	Sí

#### Datos técnicos

Altura de montaje GKS superior:	16 mm
Altura de montaje GKS inferior:	10,5 mm
Altura de montaje GKS 2 fases inferior:	16 mm
Altura de montaje libre sobre la placa de circuitos impresos:	58 mm
Force of gas pressure springs:	500 N (200 N a la izquierda) / 300 N der.)
Ángulo de apertura pisador:	69 °
Modelo estándar:	Sí, con juego intercambiable adecuado
Superficie útil estándar (AnxP):	540 x 310 mm
Modelo ESD:	Sí, con juego intercambiable adecuado
Superficie útil ESD (AnxP):	540 x 310 mm
Modelo radiofrecuencia:	No
Modelo aguja rígida:	No
Modelo 2 fases:	Sí, con opción adicional adecuada
Superficie útil 2 fases (AnxP):	540 x 310 mm
Contacto adicional superior (ZSK):	Sí, con opción adicional adecuada
Dimensiones exteriores abierto (AnxPxAl):	748 x 533 x 670 mm
Dimensiones exteriores cerrado (AnxPxAl):	746 x 603 x 270 mm

# Manual test fixture **MA 3214/D/H/S-10**

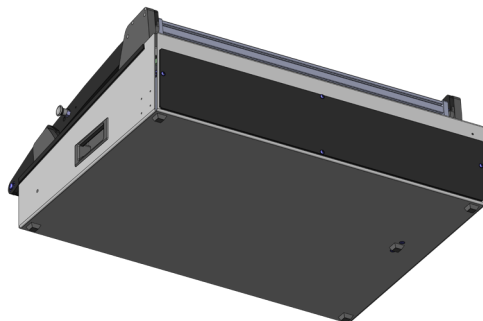
Artículo 43960



DIRECTAMENTE AL PRODUCTO

**ingun**<sup>®</sup>

Partner for Future Technology



## **INGUN** Prüfmittelbau GmbH

Max-Stromeyer-Straße 162  
78467, Constance, Germany  
Phone +49 7531 8105-0  
Customer hotline +49 7531 8105-888  
Fax +49 7531 8105-65  
info@ingun.com



Precios y plazos de entrega a consultar.  
Cambios técnicos reservados. 11/25\_ES

Más información sobre el tema  
**Fixturas manuales (MA)**



FIXTURAS MANUALES

**ingun.com**