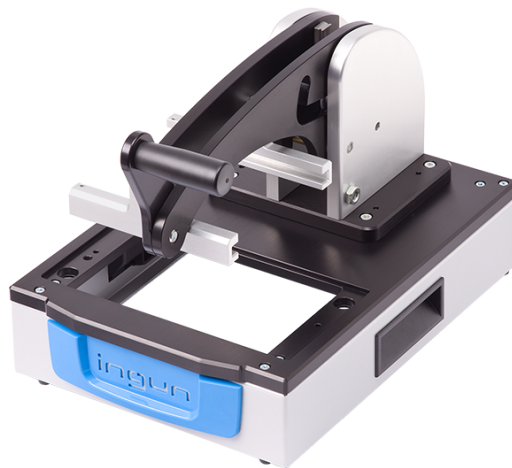




直接訪問產品

- 带有平行闭合驱动机构的手动测试治具, 用于以最高的质量和最小的间隙测试少量印制电路板
- 不带预配置测试系统接口的替换套件式测试治具
- 标准和 ESD 型替换套件可快速、无工具设置, 无需后续调校即可使用
- 可个性化配置、可快速松脱的信号传输装置, 采用 VG 端子板
- 详细的随附文件 (例如: 扩展图)

INGUN SELECTION



一般数据

测试系统接口:	未预配置
产品组:	手动测试治具 (MA)
主系列:	MA xxx
子系列:	MA 3xx
结构系列:	MA 360
尺寸:	360
治具类型:	替换套件式测试治具
触探行程实施:	手动
外壳类型:	扁平外壳
最大接口信号:	150
需要接口模块:	否
最大内部接口模块:	0
触探装置方向:	两侧 (上/下)
最大接触力:	300 N
平行触探行程约:	20 mm
重量:	4,89 kg
最小温度:	10 °C
最大温度:	60 °C
低电压:	否
静电放电 (ESD) 符合性:	是, 采用合适的替换套件
RoHS 符合性:	是

技术数据

上部探针安装高度:	16 mm
下部探针安装高度:	10,5 mm
电路板上空净空高度:	58 mm
易触及性 (深x高):	120 x 150 mm
Force of gas pressure springs:	100 N
允许试验电压:	25VAC/60VDC
压紧装置开启角度:	65 °
标准规格:	是, 采用合适的替换套件
标准有效面积 (宽x深):	160 x 100 mm
静电放电 (ESD) 规格:	是, 采用合适的替换套件
静电放电 (ESD) 有效面积 (宽x深):	160 x 100 mm
高频规格:	否
刚性滚针规格:	否
2 级规格:	否
上部附加触探装置 (ZSK):	是, 采用合适的附加选项
外部尺寸, 开 (宽x深x高):	230 x 330 x 381 mm
外部尺寸, 闭 (宽x深x高):	230 x 365 x 251 mm

INGUN Prüfmittelbau GmbH

Max-Stromeyer-Straße 162
78467 Konstanz, 德国
中央办公室: +49 7531 8105-0
客户热线: +49 7531 8105-888
传真 +49 7531 8105-65
info@ingun.com



根據要求提供價格和交貨時間。
保留技術更改。11/25_CN

关于该主题的更多信息
手动测试治具 (MA)



手动测试治具