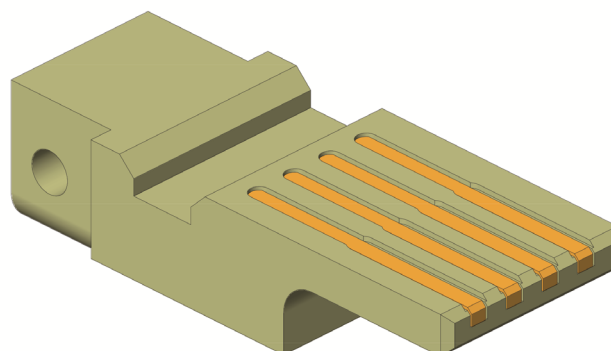




DIRETTAMENTE AL PRODOTTO

- Contatto preciso e a bassa usura dei connettori USB
- Eccezionale durata di esercizio
- Trasmissione dei dati proceduralmente sicura
- Trasmissione del segnale tramite connettore originale o connessione a saldare
- Elementi di sospensione opzionali (112863: set di 2) può compensare tolleranze di $\pm 0,4$ mm ed errori angolari.

INGUN SELECTION



Dati generali

Gruppo di prodotti:	PS Spina di prova
serie:	PS
Serie sottostrutturale:	PS-USB
passo:	14,5 mm
Campione di prova / contatto:	USB3.0A
Genere del campione:	F Conduttore di segnale femmina / presa
Serie sottostrutturale KS:	PSA-F9,6
Larghezza:	12 mm
Altezza:	8,4 mm
Temperatura min.:	-80 °C
Temperatura max.:	150 °C
Conforme a RoHS:	sì

Dati del conduttore di segnale

Numero di pioli conduttori di segnale:	4
--	---

Dati meccanici

Lunghezza totale:	32 mm
-------------------	-------

Test plug

PS-USB-A-004-F9,6

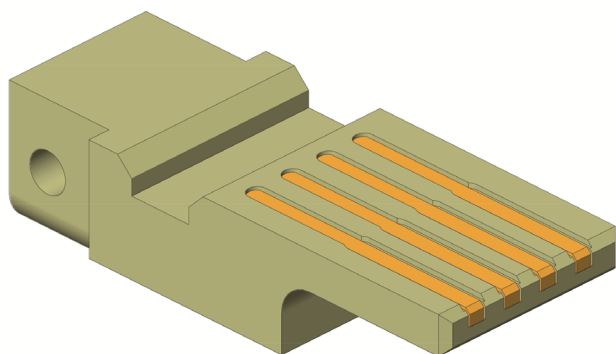
Articolo 21071



DIRETTAMENTE AL PRODOTTO

ingun[®]

Partner for Future Technology



INGUN Prüfmittelbau GmbH

Max-Stromeyer-Straße 162
78467, Constance, Germany
Phone +49 7531 8105-0
Customer hotline +49 7531 8105-888
Fax +49 7531 8105-65
info@ingun.com



Prezzi e tempi di consegna su richiesta.
Modifiche tecniche riservate. 11/25_IT

Ulteriori informazioni sull'argomento
Contatti a molla

