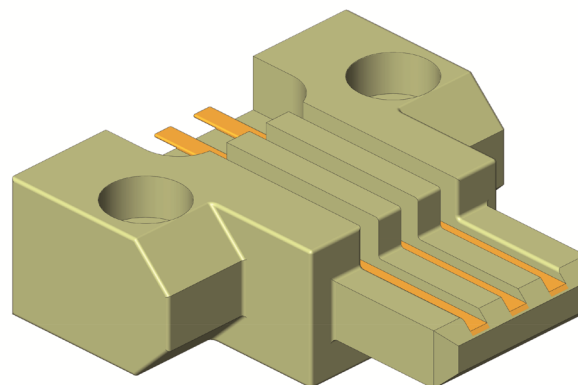




- Präzise und verschleißarme Kontaktierung von TAE-Steckverbindern
- Herausragende Lebensdauer
- Prozesssichere Datenübertragung
- Schwimmend aufgehängte Montage
- Signalübertragung über Lötanschluss



Allgemeine Daten

Produktgruppe:	PS Prüfstecker
Baureihe:	PS
Unterbaureihe:	PS-TAE
Raster:	10,5 mm
Prüfling / Kontakt:	TAE
Geschlecht Prüfling:	F Signalleiter weiblich / Buchse
Breite:	30 mm
Höhe:	10 mm
Temperatur min.:	-80 °C
Temperatur max.:	150 °C
RoHS-konform:	ja

Daten zum Signalleiter

Max. Strombelastbarkeit Signalleiter:	1 A
Anzahl Pole Signalleiter:	6

Mechanische Daten

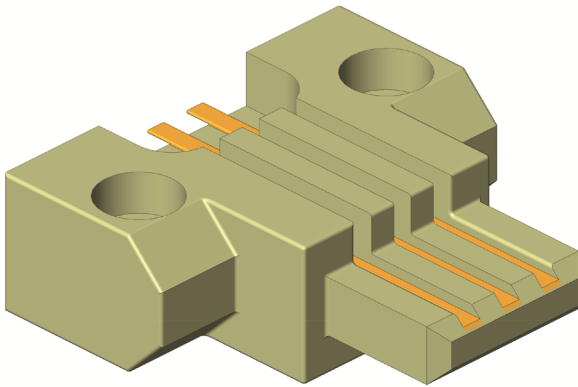
Gesamtlänge:	30 mm
--------------	-------

Prüfstecker PS-TAE-006

Artikel 34847



ingun[®]
Partner for Future Technology



INGUN Prüfmittelbau GmbH

Max-Stromeyer-Straße 162
78467 Konstanz, Deutschland
Telefon +49 7531 8105-0
Kundenhotline +49 7531 8105-888
Fax +49 7531 8105-65
info@ingun.com



Preise und Lieferzeiten auf Anfrage.
Technische Änderungen vorbehalten. 01/26_DE

Weitere Informationen zum Thema
Kontaktstifte

