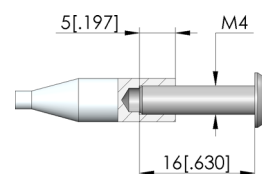
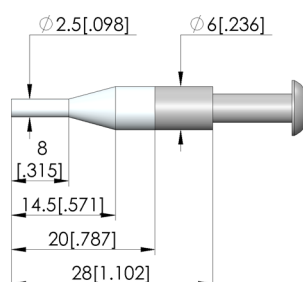
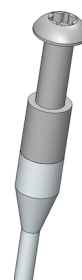




- Punzón de pisador de probada eficiencia para una fijación rígida con seguridad de proceso de la tarjeta PCB en la fonn-  
tura de agujas contra la fuerza de las puntas de prueba
- Realización robusta, resistente a la presión
- Montaje sencillo y rápido

#### Utilización

Los punzones de pisador (NHS) se utilizan en la ampliación para fijar con seguridad contra la fuerza de las puntas de prueba las tarjetas PCB electrónicas durante el contacto en la fixtura. Los punzones de pisador se montan en la placa del pisador.



#### Datos generales

Grupo de productos:  
Serie:  
Tipo:  
Modelo:  
Tipo de accesorios:  
Dimensiones exteriores (GxL):  
Color:  
Conforme RoHS:

Punzón de pisador (NHS)  
NHS-ST  
Rígido  
No ESD  
Accesorios customizados  
6 x 28 mm  
natural  
Sí

#### Datos técnicos

Diámetro de cabeza: 2,5 mm  
Diámetro mango NHS: 6 mm  
Material de cabeza: POM  
Material de mango: AL  
Concentricidad:  
Montaje: Atornillado  
Rosca: M4x5 mm  
Longitud de cabeza: 20 mm

#### Datos mecánicos

Longitud total: 28 mm



#### INGUN Prüfmittelbau GmbH

Max-Stromeyer-Straße 162  
78467, Constance, Germany  
Phone +49 7531 8105-0  
Customer hotline +49 7531 8105-888  
Fax +49 7531 8105-65  
info@ingun.com

