

Schnittstellenaufnahme SSA-PYLON-12-VA4030

Artikel 113591



DIREKT ZUM PRODUKT

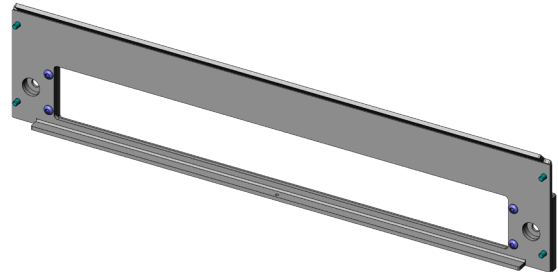
ingun[®]

Partner for Future Technology

- Schnittstellenaufnahme für INGUN Pylon Schnittstelle
- Ideal ausgelegt für VA 4030 Prüfadapter
- Einfache, schnelle Montage an Prüfadapter-Rückseite
- Zuverlässige Verbindung von Prüfadapter zur Systemschnittstelle

Verwendung

Die Schnittstellenaufnahme (SSA) wird zur prozesssicheren Anbindung der Schnittstelle (SST) an den Prüfadapter verwendet.



Allgemeine Daten

Produktgruppe:

Baureihe:

Typ:

Ausführung:

Zubehörtyp:

Auslieferungszustand:

Breite:

Höhe:

Gewicht:

Temperatur min.:

Temperatur max.:

RoHS-konform:

Gehäuse

SSA-VAxxxx

Pylon-12

VA 4030

Zusatzfunktion

Unmontiert

18 mm

103 mm

0,45 kg

10 °C

60 °C

ja

Passend für

Vakuum-Prüfadapter (VA):

Zubehör:

VA 4030

SST-PYLON-12

Technische Daten

Länge:

456 mm

Außenmaße (BxTxH):

456 x 18 x 103 mm

INGUN Prüfmittelbau GmbH

Max-Stromeyer-Straße 162

78467 Konstanz, Deutschland

Telefon +49 7531 8105-0

Kundenhotline +49 7531 8105-888

Fax +49 7531 8105-65

info@ingun.com



Preise und Lieferzeiten auf Anfrage.
Technische Änderungen vorbehalten. 11/25_DE

Weitere Informationen zum Thema
Prüfadapter-Kits



ingun.com