

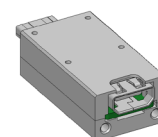
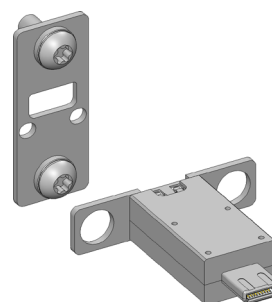


DIRECTAMENTE AL PRODUCTO

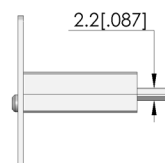
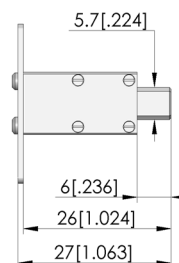
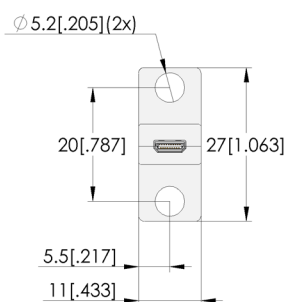
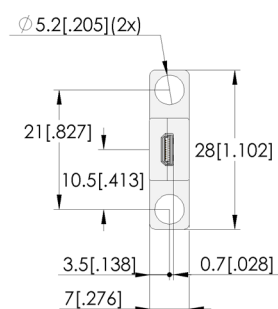
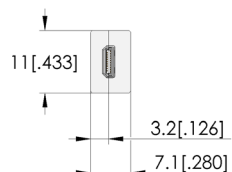
INGUN SELECTION

NEW

- Contacto preciso y de poco desgaste de conectores enchufables HDMI-D
- Transmisión de señal a través del conector original hasta 18,0 Gbit/s (HDMI 2.0)
- Excelente vida útil, hasta 100.000 ciclos en condiciones óptimas.
- Elementos de resorte opcionales (104148: Juego de dos piezas) pueden compensar tolerancias de ± 0.3 mm y errores angulares del 2°.



1:1



- M3x8 T10 (2x)
- M1.6x4 T5 (2x)
- reducing washer (2x)



Datos generales

Grupo de productos:	PS Enchufes de prueba
Serie:	PS-HDMI
Subserie:	PS-HDMI
Dispositivo examinado / contacto:	HDMI-D
Modo de montaje:	Brida
Sexo dispositivo examinado:	F Conductor de señal hembra/conector hembra
Con sistema antigiro:	Sí
Interfaz ensamblaje compatible:	Conector HDMI-D Micro
Sexo ensamblaje compatible:	M Conductor de señal macho/conector
Ancho:	11 mm
Altura:	7,1 mm
Temperatura mín.:	-40 °C
Temperatura máx.:	80 °C
Conforme RoHS:	Sí

Datos sobre el conductor de señal

Cantidad de polos conductor de señal:	19
---------------------------------------	----

Datos eléctricos

Tasa de datos máx.:	18 Gbit/s
---------------------	-----------

Datos mecánicos

Longitud total:	26,8 mm
Altura de montaje sin casquillo de contacto:	27 mm



Test plug

PS-HDMID-M-019-G5-B-03

Artículo 115525



DIRECTAMENTE AL PRODUCTO

ingun[®]

Partner for Future Technology

INGUN Prüfmittelbau GmbH

Max-Stromeyer-Straße 162
78467, Constance, Germany
Phone +49 7531 8105-0
Customer hotline +49 7531 8105-888
Fax +49 7531 8105-65
info@ingun.com



Precios y plazos de entrega a consultar.
Cambios técnicos reservados. 01/26_ES

Más información sobre el tema
Puntas de prueba

