

# Pressure frame plate NHP ATSMA160/ESD

产品 49908



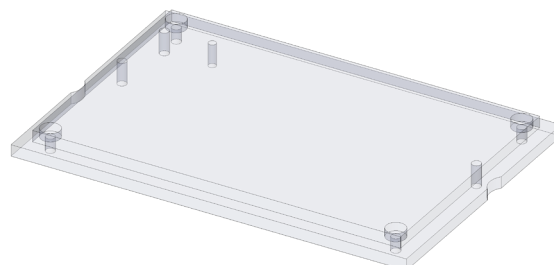
直接訪問產品

**ingun**<sup>®</sup>

Partner for Future Technology

## subline

- 有机玻璃 ESD 兼容设计
- 可用于所有常见的替换套件
- 标准化厚度为 15 mm



### 一般数据

产品组:  
结构系列:  
规格:  
配件类型:  
材料:  
宽度:  
高度:  
最小温度:  
最大温度:  
RoHS 符合性:

压紧板  
NHP ATSMAxxx  
ESD  
扩展配件  
PVC-C401 AS  
174 mm  
10 mm  
10 °C  
60 °C  
是

### 适用于

替换套件规格:

无高频

### 技术数据

长度:  
外部尺寸 (宽x深x高):

118 mm  
174 x 118 x 10 mm

### INGUN Prüfmittelbau GmbH

Max-Stromeyer-Straße 162  
78467 Konstanz, 德国  
中央办公室: +49 7531 8105-0  
客户热线: +49 7531 8105-888  
传真 +49 7531 8105-65  
info@ingun.com



根據要求提供價格和交貨時間。  
保留技術更改。12/25\_CN