

Kontaktteil A

KT-254 L3 E02-30

Artikel KT-254L3E02-30

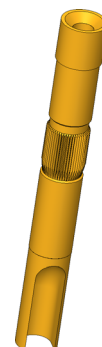


DIREKT ZUM PRODUKT

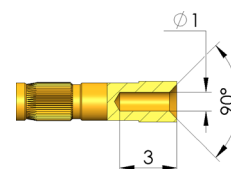
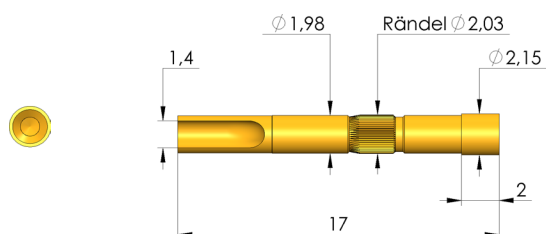
ingun[®]

Partner for Future Technology

INGUN SELECTION



1:1



Allgemeine Daten

Produktgruppe:
Baureihe:
Unterbaureihe:
Raster:
Anschlussart am Kontaktteil:
Einbauhöhe:
Einbauart:
Schnellwechselsystem:
Oberfläche:
Werkstoff:
Rändel:
RoHS-konform:

Kontaktteile (KT)
KT-254
KT-254
2,54 mm
Lötanschluss
2 mm
einpressbar
nein
A Gold
1 Messing
ja
ja

Daten zur Kopfform

Kopfform:
Kopfdurchmesser:
Bohrungs-Ø in Kopfform:

43 Innenkegel mit zentrischer Bohrung
2,15 mm
1 mm

Mechanische Daten

E-Maß:
Gesamtlänge:
Durchmesser Schaft:
Verrastnase:

02
17 mm
1,98 mm
nein

Montagebohrung

Montagebohrung in CEM1:
Montagebohrung in FR4:

1,98 – 2 mm
1,98 – 1,99 mm

INGUN Prüfmittelbau GmbH

Max-Stromeyer-Straße 162
78467 Konstanz, Deutschland
Telefon +49 7531 8105-0
Kundenhotline +49 7531 8105-888
Fax +49 7531 8105-65
info@ingun.com



Preise und Lieferzeiten auf Anfrage.
Technische Änderungen vorbehalten. 12/25_DE

Weitere Informationen zum Thema
Kontaktstifte

