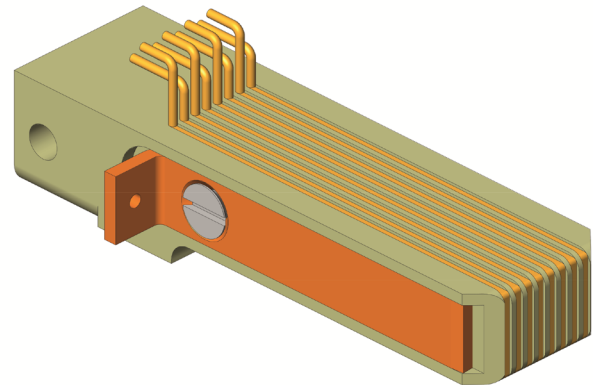




DIREKT ZUM PRODUKT

- Passende Prüfsteckeraufnahmen 115788, 115790, 115792, 115794
- Präzise und verschleißarme Kontaktierung von RJ-Steckverbindern
- Herausragende Lebensdauer: bis zu 250.000 Steckzyklen unter optimalen Bedingungen
- Prozesssichere Datenübertragung
- Optional schwimmend aufgehängte Montage
- Signalübertragung über originalen Anschlussstecker



### Allgemeine Daten

Produktgruppe:	PS Prüfstecker
Baureihe:	PS
Unterbaureihe:	PS-RJ
Raster:	14,5 mm
Prüfling / Kontakt:	RJ-45
Geschlecht Prüfling:	F Signalleiter weiblich / Buchse
KS-Unterbaureihe:	PSA-F11,6
Breite:	11,6 mm
Höhe:	13,3 mm
Temperatur min.:	-80 °C
Temperatur max.:	150 °C
RoHS-konform:	ja

### Daten zum Signalleiter

Max. Strombelastbarkeit Signalleiter:	1 A
Anzahl Pole Signalleiter:	8

### Elektrische Daten

Impedanz:	100 Ohm
-----------	---------

### Mechanische Daten

Gesamtlänge:	42 mm
--------------	-------

Prüfstecker

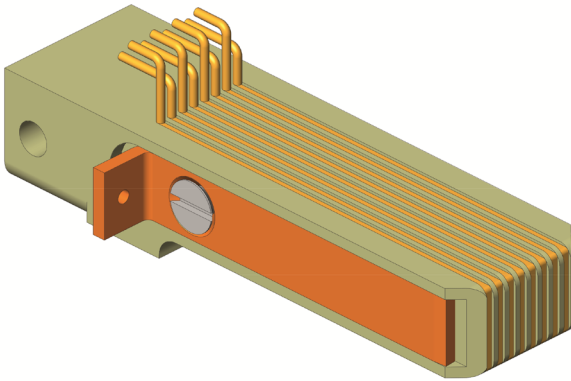
**PS-RJ45-M-008-B-F11,6-S**

Artikel 41164



**ingun**<sup>®</sup>

Partner for Future Technology



**INGUN Prüfmittelbau GmbH**

Max-Stromeyer-Straße 162  
78467 Konstanz, Deutschland  
Telefon +49 7531 8105-0  
Kundenhotline +49 7531 8105-888  
Fax +49 7531 8105-65  
info@ingun.com



Preise und Lieferzeiten auf Anfrage.  
Technische Änderungen vorbehalten. 12/25\_DE

Weitere Informationen zum Thema  
**Kontaktstifte**

