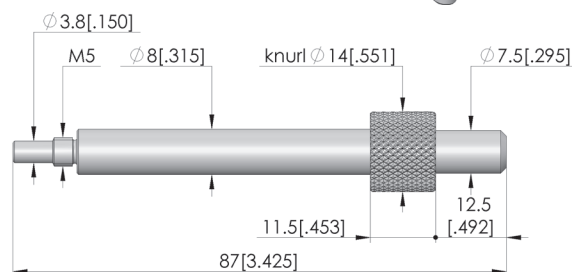
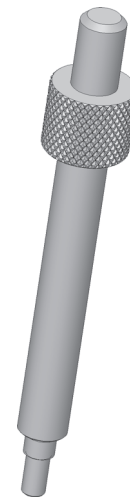




- Liaison du dispositif de placage (NDH) en kit de rechange, et de l'unité porte-contacts (KTE) en kit de rechange, pour former une unité
- Stockage/transport simple et sûr du kit de rechange relié fixe
- Unité reliée avec lit d'aiguilles protégé

### Utilisation

Des vis superposables sont utilisées pour relier le dispositif de placage (NDH) en kit de rechange et l'unité porte-contacts (KTE) en kit de rechange pour former une unité avec lit d'aiguilles protégé.



### Données générales

Groupe de produits:  
Série:  
Type:  
Version:  
Type d'accessoire:  
Matériau:  
Poids:  
Température min.:  
Température max.:  
Conforme RoHS:

Accessoires mécaniques  
MSS  
  
ATS-NSRL  
Accessoires d'équipement  
EN AW-6026  
0,04 kg  
10 °C  
60 °C  
oui

### Adapté aux

Kits de remplacement version:  
Kits de remplacement MA (ATS MA):

pas de HF  
ATS MAXx

### Caractéristiques techniques

Montage:  
Longueur:  
Diamètre:

Filetage M5  
87 mm  
14 mm

### INGUN Prüfmittelbau GmbH

Max-Stromeyer-Straße 162  
78467, Constance, Germany  
Phone +49 7531 8105-0  
Customer hotline +49 7531 8105-888  
Fax +49 7531 8105-65  
info@ingun.com

