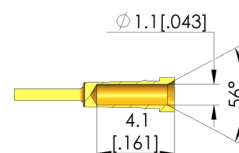
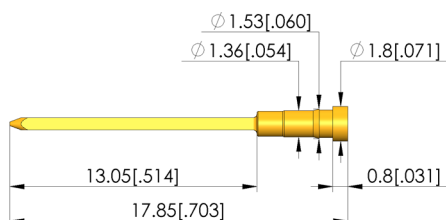
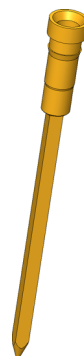
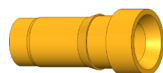




直接訪問產品

INGUN SELECTION



一般数据

产品组:
结构系列:
子系列:
栅格:
接触端点连接类型:
安装高度:
安装类型:
快速更换系统:
表面:
材料:
滚花:
RoHS 符合性:

接触端点 (KT)
KT-158
KT-158
2,54 mm
绕线
0,8 mm
可压入
否
A 金
1 黄铜
否
是

针头形状数据

针头形状:
针头直径:
孔径, 头部形状::

43 内锥, 带中心孔
1,8 mm
1,1 mm

机械数据

E 尺寸:
总长:
柄部直径:
锁定凸块:

01
17,8 mm
1,35 mm
是

安装孔

CEM1 中的安装孔:
FR4 中的安装孔:

1,44 – 1,46 mm
1,44 – 1,46 mm

INGUN Prüfmittelbau GmbH

Max-Stromeyer-Straße 162
78467 Konstanz, 德国
中央办公室: +49 7531 8105-0
客户热线: +49 7531 8105-888
传真 +49 7531 8105-65
info@ingun.com



根據要求提供價格和交貨時間。
保留技術更改。12/25_CN

关于该主题的更多信息
探针



接触端点