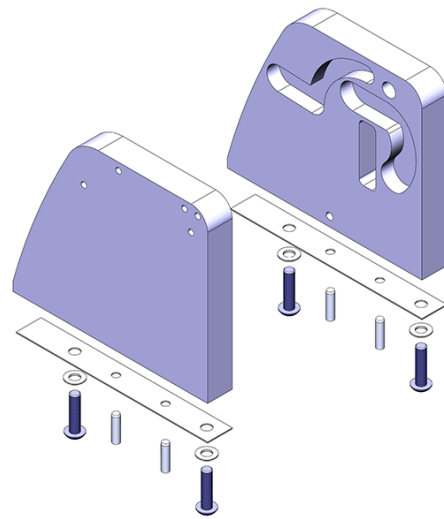




DIREKT ZUM PRODUKT

- Verfügbar für jedes Verschleißteil als Kit oder Einzelteil inklusive Montagezeichnung zum einfachen Austausch und zur sicheren Installation
- Schnelle, zuverlässige und einfache Wartung
- Einfacher Austausch durch Bediener vor Ort



### Allgemeine Daten

Produktgruppe:

Baureihe:

Typ:

Ausführung:

Zubehörtyp:

Auslieferungszustand:

Ersatzteilkits

ETK-MAXxxx

Set

MA 2x09/11/12

Ersatzteile

unmontiert

### Passend für

Austauschsätze Ausführung:

keine Einschränkungen

### INGUN Prüfmittelbau GmbH

Max-Stromeyer-Straße 162

78467 Konstanz, Deutschland

Telefon +49 7531 8105-0

Kundenhotline +49 7531 8105-888

Fax +49 7531 8105-65

info@ingun.com



Weitere Informationen zum Thema  
**Prüfadapter-Kits**

