

# Niederhalterstempel

## NHS-ST-36,4-2,5-POM-AL

Artikel 17712



DIREKT ZUM PRODUKT

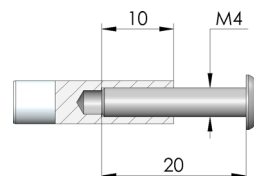
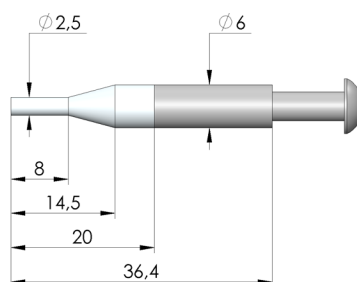
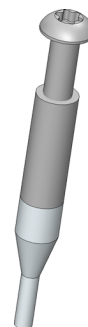
**ingun**<sup>®</sup>

Partner for Future Technology

- Bewährter Niederhalterstempel für die prozesssichere, starke Fixierung der Leiterplatte im Nadelbett gegen die Kraft der Kontaktstifte
- Robuste, druckstabile Ausführung
- Einfache, schnelle Montage

### Verwendung

Niederhalterstempel (NHS) werden im Ausbau verwendet, um elektronische Leiterplatten während der Kontaktierung im Prüfadapter gegen die Kraft der Kontaktstifte sicher zu fixieren. Niederhalterstempel werden in der Niederhalterplatte montiert.



### Allgemeine Daten

Produktgruppe:  
Baureihe:  
Typ:  
Ausführung:  
Zubehörtyp:  
Außenmaße (DxL):  
Farbe:  
RoHS-konform:

Niederhalterstempel (NHS)  
NHS-ST  
Starr  
Nicht ESD  
Ausbauzubehör  
6 x 36,4 mm  
natur  
ja

### Passend für

Austauschsätze Ausführung:  
Austauschsätze PA (ATS PA):

ESD  
ATS PAZxxx

### Technische Daten

Durchmesser Kopf:  
Durchmesser Schaft NHS:  
Material Kopf:  
Material Schaft:  
Rundlauf:  
Montage:  
Gewinde:  
Länge Kopf:

2,5 mm  
6 mm  
POM  
AL  
2768-mK  
Geschraubt  
M4x10 mm  
20 mm

### Mechanische Daten

Gesamtlänge: 36,4 mm

### INGUN Prüfmittelbau GmbH

Max-Stromeyer-Straße 162  
78467 Konstanz, Deutschland  
Telefon +49 7531 8105-0  
Kundenhotline +49 7531 8105-888  
Fax +49 7531 8105-65  
info@ingun.com

