



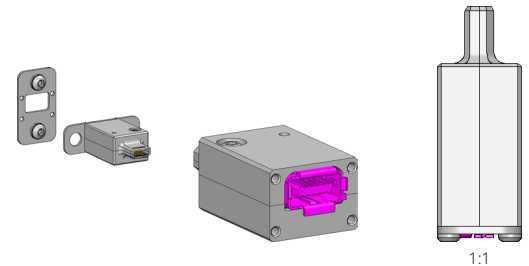
DIRECTEMENT AU PRODUIT

- Test de connecteurs Ethernet enfichables ix Industrial[®].
- La meilleure performance haute fréquence pour la transmission de signaux et données jusqu'à 10 Gbits/s
- Boîtier blindant en aluminium
- Grande longévité grâce à un boîtier robuste, une structure interne à faible usure et un comportement en abrasion optimisé
- Des éléments ressorts (112863, set de 2x) peuvent être montés en option. Clés plates requises, calibres SW 5, SW 5,5 et SW 7 mm. Les tolérances et erreurs angulaires peuvent être compensées
- Interface câble vers le système de test, avec câble original ix industrial (il faut retirer le boîtier en plastique). Lors du débranchement, le verrouillage doit être défait avec une pincette.

Connecteur ix Industrial[®] :

- Connecteur conçu comme nouvelle norme pour interfaces Ethernet.
- Remplace le port RJ45 avec 70 % d'encombrement en moins.
- Performance pour Ethernet 10 Gbits/s.
- Connecteur disponible pour codages du type A (Ethernet Cat6A) et du type B (communication de signaux et par bus) et conformément à IEC 61076-3-124.

INGUN SELECTION

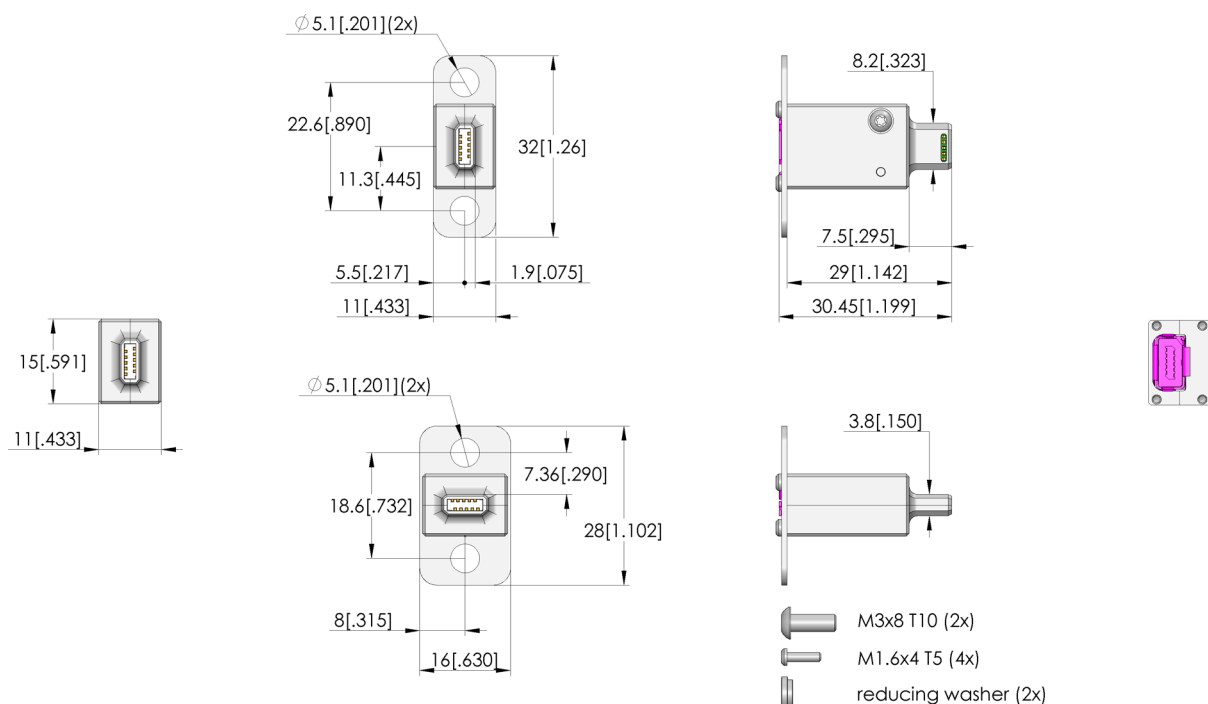


Connecteur de test pour douille ix Industrial :

- Ce connecteur de test a été prévu pour tester les connecteurs Ethernet enfichables ix Industrial[®].
- La meilleure performance haute fréquence pour la transmission de signaux et données
- Boîtier blindant
- Protection des conducteurs intérieurs par un boîtier métallique en survitesse.
- Grande longévité grâce à la structure interne à faible usure et à un comportement optimisé en abrasion

Fonction et montage

- Montage avec tôles de retenue pour montage en superposition ou en juxtaposition de manière interchangeable. Fixation avec 4x Torx T4 (clé T4 requise)
- Cable interface to the test system with original cable ix Industrial[®] (plastic housing must be removed, locking hooks may have to be loosened with tweezers).
- Des éléments ressorts (112863, set de 2x) peuvent être montés en option. Clés plates requises, calibres SW 5, SW 5,5 et SW 7 mm. Les tolérances et erreurs angulaires peuvent être compensées





DIRECTEMENT AU PRODUIT

Données générales

Groupe de produits:	PS Connecteur de contrôle
Série:	PS-IXA
Sous-série:	PS-IXA
Objet à tester / Contact:	
Type d'incorporation:	bride
Sexe de l'objet à tester:	F Conducteur de signaux femelle / douille
Sécurisé antitorsion:	oui
Interface ensemble adapté:	IX Industrial® type A
Sexe ensemble adapté:	F Conducteur de signaux femelle / douille
Largeur:	32 mm
Hauteur:	11 mm
Température min.:	-40 °C
Température max.:	80 °C
Conforme RoHS:	oui

Données sur le conducteur extérieur

Conducteur extérieur remplaçable:	non
-----------------------------------	-----

Données sur le conducteur de signaux

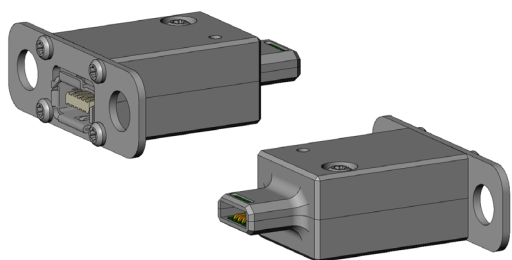
Nombre de conducteurs de signaux:	10
Conducteur de signaux remplaçable:	non

Caractéristiques électriques

Débit de données max.:	10 Gbit/s
------------------------	-----------

Caractéristiques mécaniques

Longueur totale:	30 mm
Hauteur d'incorporation sans douille de contact:	30 mm

**INGUN Prüfmittelbau GmbH**

Max-Stromeyer-Straße 162
78467, Constance, Germany
Phone +49 7531 8105-0
Customer hotline +49 7531 8105-888
Fax +49 7531 8105-65
info@ingun.com



Informations avancées sur le thème
Pointes de test

