

Spare part kit, latch

ETK-KLI-MA2xxx

Article 42263

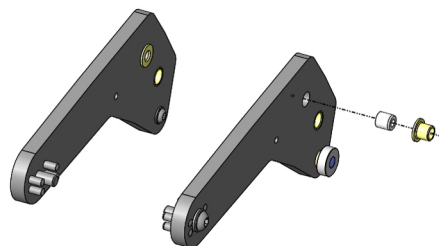


DIRECTEMENT AU PRODUIT

ingun[®]

Partner for Future Technology

- Disponible pour chaque pièce d'usure, sous forme de kit ou de pièce détachée, y compris dessin de montage, pour un remplacement facile et une installation sûre
- Maintenance rapide, fiable et simple
- Échange rapide, sur place, par l'opérateur



Données générales

Groupe de produits:

Série:

Type:

Version:

Type d'accessoire:

État à la livraison:

Matériau:

Largeur:

Hauteur:

Conforme RoHS:

Kits de pièces de rechange

ETK-MAxxxx

Set

MA 2xxx

Pièces de rechange

non monté

3.3547

8 mm

75,5 mm

oui

Adapté aux

Kits de remplacement version:

Interfaces de test manuelles (MA):

pas de restrictions

MA 2xxx

Caractéristiques techniques

Longueur:

164 mm

INGUN Prüfmittelbau GmbH

Max-Stromeyer-Straße 162

78467, Constance, Germany

Phone +49 7531 8105-0

Customer hotline +49 7531 8105-888

Fax +49 7531 8105-65

info@ingun.com



Informations avancées sur le thème
Kits d'interface de test

