

High-current test probe

HSS-120 302 400 A 3005

Articolo HSS-120-0486

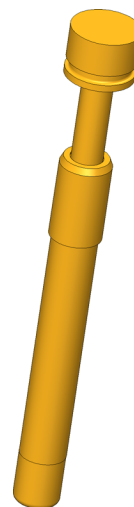
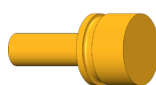


DIRETTAMENTE AL PRODOTTO

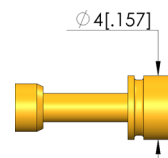
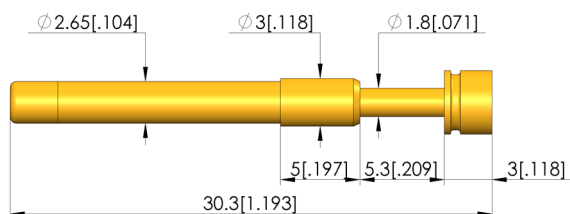
ingun[®]

Partner for Future Technology

- Comprovati e robusti contatti a molla per alta corrente con un rapporto ottimale tra dimensioni e corrente nominale
- Perno bassa impedenza con Ri tipico: < 10 mOhm
- per l'uso in test di funzionamento e burn-in
- Ampia gamma di forme della testina e forze della molla per un contatto ottimale con il campione
- Regolazione ottimale dei rapporti di corsa nel connettore di prova: Sono disponibili diverse altezze del collare del contatto a molla (dimensione E) che, in combinazione con i manicotti di contatto, permettendo la massima flessibilità in termini di altezza di installazione



1:1



Dati generali

Gruppo di prodotti: HSS standard (innestati)
Sottogruppo di prodotti: HSS standard (innestati)
serie: HSS-120
passo: 4,5 mm
Contatto tra: Post
Magnetico: sì
Tipo di installazione: innestabile
Sistema di ricambio rapido: sì
Altezza di installazione regolabile: no
Antirodotto: no
Presenza di contatto adeguata: KS-113
Temperatura min.: -100 °C
Temperatura max.: 200 °C
Conforme a RoHS: sì

HSS standard (innestati)
HSS standard (innestati)
HSS-120
4,5 mm
Post
sì
innestabile
sì
no
no
KS-113
-100 °C
200 °C
sì

Dati sulla forma della testina

forma della testina: 02 Piatto
Diametro della testina: 4 mm
Forma della testina superficie: A oro
Forma della testina materiale: 3 CuBe

Dati elettrici

Capacità di corrente / corrente nominale: 30 A
Resistenza (Ri) tipica: 10 mOhm

Dati meccanici

Lunghezza totale: 30,3 mm
Diametro del manicotto di contatto: 2,65 mm
Corsa massima: 5,3 mm
Precarico della molla: 0,71 N
Misura E / misura collare: 05
Forza elastica con corsa di lavoro: 3 N
Cons. corsa di espansione: 4 mm

CONTATTI A MOLLA PER ALTA CORRENTE

High-current test probe HSS-120 302 400 A 3005

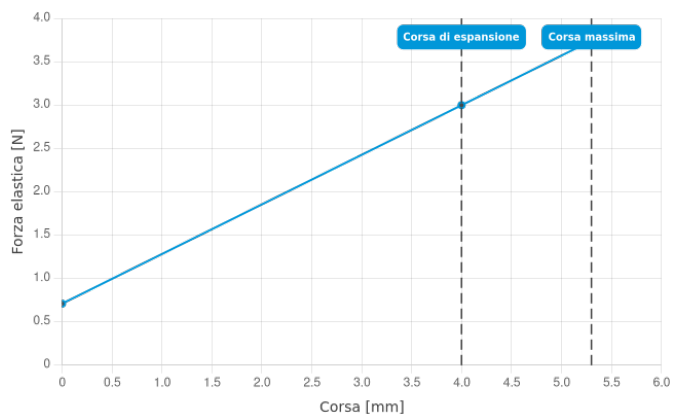
Articolo HSS-120-0486



DIRETTAMENTE AL PRODOTTO

ingun[®]

Partner for Future Technology



INGUN Prüfmittelbau GmbH

Max-Stromeyer-Straße 162
78467, Constance, Germany
Phone +49 7531 8105-0
Customer hotline +49 7531 8105-888
Fax +49 7531 8105-65
info@ingun.com



Prezzi e tempi di consegna su richiesta.
Modifiche tecniche riservate. 12/25_IT

Ulteriori informazioni sull'argomento
Contatti a molla per alta corrente



CONTATTI A MOLLA PER ALTA CORRENTE

ingun.com