

# Exchangeable kit **ATS MA260/ESD**

Articolo 41225-KIT

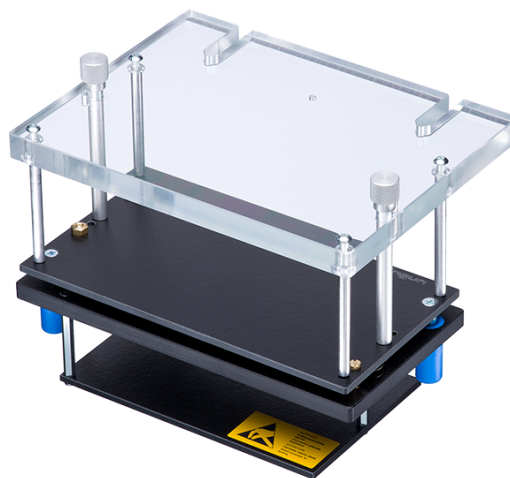


DIRETTAMENTE AL PRODOTTO

**ingun**<sup>®</sup>

Partner for Future Technology

- Montaggio veloce e senza attrezzi, può essere utilizzato senza regolazione
- Disponibile in versione standard ed ESD, senza interfaccia interna
- Trasmissione del segnale configurabile individualmente con connettori DIN 41612
- Unità di fermo e piastra portacontatti possono essere avvitate insieme con viti di impilamento per formare un'unità con il letto ad ago protetto
- Design robusto e durevole
- Espandibile individualmente con moduli funzionali
- Documenti di accompagnamento dettagliati (per esempio schema di ampliamento)



# Exchangeable kit

## ATS MA260/ESD

Articolo 41225-KIT



DIRETTAMENTE AL PRODOTTO

**ingun**<sup>®</sup>

Partner for Future Technology

### Dati generali

Gruppo di prodotti:	ATS connettori di prova manuali (MA)
Sottoserie:	ATS MAxxx
serie:	ATS MA260
Versione:	ESD, senza interfaccia
Stato di consegna:	non montato
Per il connettore tandem:	no
Segnali di interfaccia max.:	150
Blocchi di interfaccia necessari:	no
Blocchi di interfaccia interni max.:	0
interfaccia interna:	non disponibile
contatto a 2 stadi:	no
Contatto su entrambi i lati:	sì, con un'opzione aggiuntiva adatta
Peso:	1,27 kg
Temperatura min.:	10 °C
Temperatura max.:	60 °C
Bassa tensione:	no
Conforme a RoHS:	sì

### Adatto per

connettori di prova manuali (MA):	MA 260
-----------------------------------	--------

### Dati tecnici

Lunghezza dei punzoni di fermo:	20 mm
Altezza di installazione contatto a molla superiore:	16 mm
Altezza di installazione contatto a molla inferiore:	10,5 mm
Altezza libera sopra il circuito stampato:	58 mm
Tensione di prova ammissibile:	25VAC/60VDC
Area utile (LxP):	160 x 100 mm
Dimensioni esterne (LxPxA):	206 x 155 x 162 mm

### INGUN Prüfmittelbau GmbH

Max-Stromeyer-Straße 162  
78467, Constance, Germany  
Phone +49 7531 8105-0  
Customer hotline +49 7531 8105-888  
Fax +49 7531 8105-65  
info@ingun.com



Prezzi e tempi di consegna su richiesta.  
Modifiche tecniche riservate. 11/25\_IT

Ulteriori informazioni sull'argomento  
**Kit di ricambio MA**

