

# Pre-centering pin VZ-R-12-42-K-ESD

Article 44253



DIRECTEMENT AU PRODUIT

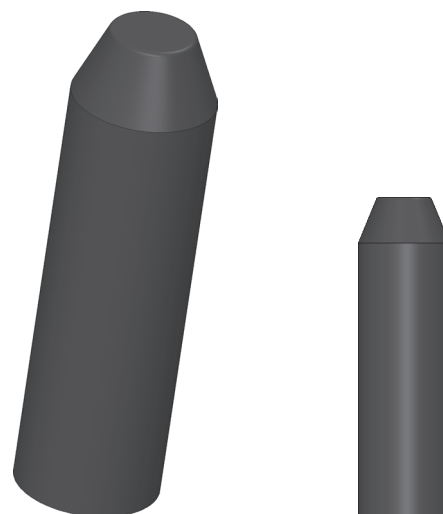
**ingun**<sup>®</sup>

Partner for Future Technology

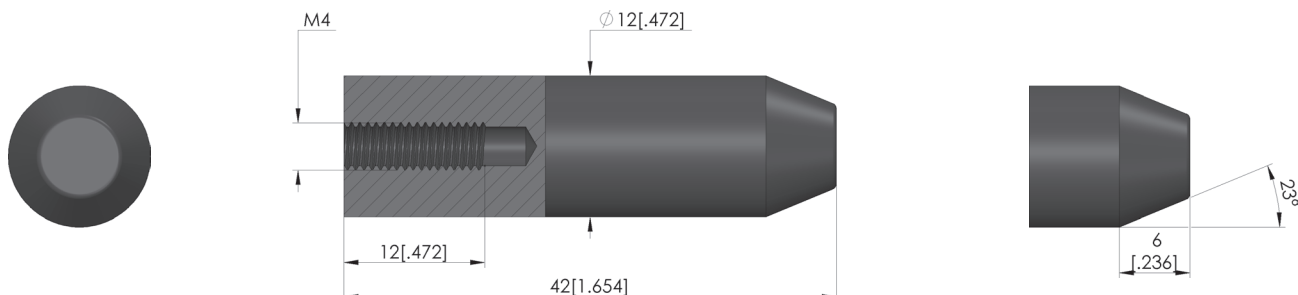
- Précentrage confirmé, pour positionner la carte électronique sur le lit d'aiguilles
- Montage simple et rapide sur la plaque d'applique.

## Utilisation

Les dispositifs de précentrage (VZ) sont montés sur la plaque d'applique et ils servent d'aide à la mise en place afin de prépositionner des cartes électroniques facilement et vite sur le lit d'aiguilles.



1:1



## Données générales

Groupe de produits:

Série:

Type:

Version:

Type d'accessoire:

Matériau:

Couleur:

Poids:

Température min.:

Température max.:

Conforme RoHS:

Précentrages  
VZ  
VZ, rond, centré  
ESD  
Accessoires d'équipement  
PE  
noir  
0,01 kg  
10 °C  
60 °C  
oui

## Adapté aux

Kits de remplacement version:  
Interfaces de test manuelles (MA):  
Interfaces de test sous vide (VA):  
Kits de remplacement MA (ATS MA):  
Kits de remplacement VA (ATS VA):  
Kits de remplacement PA (ATS PA):  
Kits amovibles WS:  
Pour mise en contact à 2 niveaux:

pas de restrictions  
MA 2012  
VA xxxx  
ATS MAxx  
ATS VINxxx  
ATS PAZxxx  
WS  
oui

## Caractéristiques techniques

Montage:

Longueur:

Diamètre:

Filetage M4  
42 mm  
12 mm

## INGUN Prüfmittelbau GmbH

Max-Stromeyer-Straße 162  
78467, Constance, Germany  
Phone +49 7531 8105-0  
Customer hotline +49 7531 8105-888  
Fax +49 7531 8105-65  
info@ingun.com

