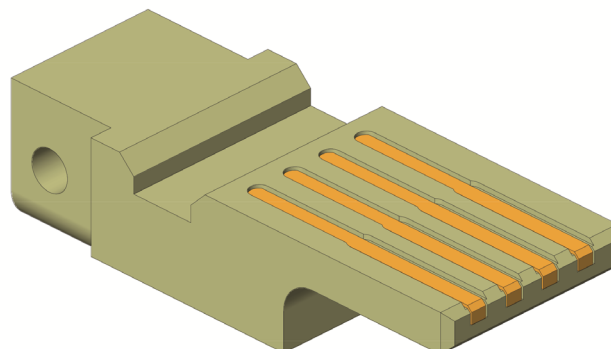




- Contacto preciso y de poco desgaste de conectores enchufables USB
- Excelente vida útil
- Transferencia de datos con seguridad de proceso
- Transferencia de señal mediante enchufe de conexión original o conexión soldada
- Elementos de resorte opcionales (112863: juego de dos piezas) pueden compensar tolerancias de $\pm 0,4$ mm y errores angulares.

INGUN SELECTION



Datos generales

Grupo de productos:	PS Enchufes de prueba
Serie:	PS
Subserie:	PS-USB
Rejilla:	14,5 mm
Dispositivo examinado / contacto:	USB3.0A
Sexo dispositivo examinado:	F Conductor de señal hembra/conector hembra
Subserie KS:	PSA-F9,6
Ancho:	12 mm
Altura:	8,4 mm
Temperatura mín.:	-80 °C
Temperatura máx.:	150 °C
Conforme RoHS:	Sí

Datos sobre el conductor de señal

Cantidad de polos conductor de señal:	4
---------------------------------------	---

Datos mecánicos

Longitud total:	32 mm
-----------------	-------

Test plug

PS-USB-A-004-F9,6

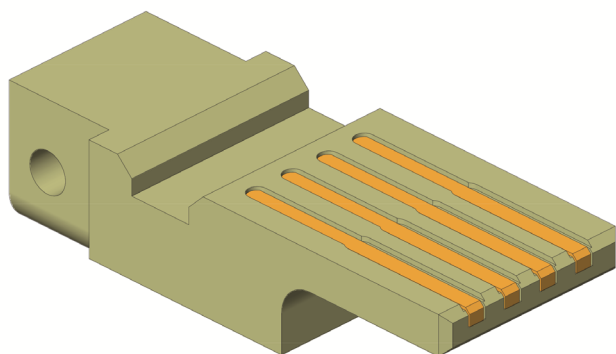
Artículo 21071



DIRECTAMENTE AL PRODUCTO

ingun[®]

Partner for Future Technology



INGUN Prüfmittelbau GmbH

Max-Stromeyer-Straße 162
78467, Constance, Germany
Phone +49 7531 8105-0
Customer hotline +49 7531 8105-888
Fax +49 7531 8105-65
info@ingun.com



Precios y plazos de entrega a consultar.
Cambios técnicos reservados. 11/25_ES

Más información sobre el tema
Puntas de prueba

