

# Schnittstellenaufnahme

## SSA-GR228x-18-VA4040

Artikel 113543



DIREKT ZUM PRODUKT

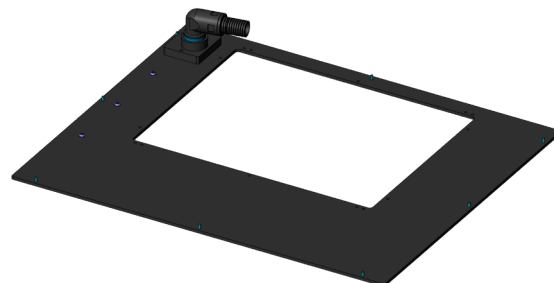
**ingun**<sup>®</sup>

Partner for Future Technology

- Schnittstellenaufnahme für TERADYNE GR228x-18/xx (LH, 12X) Schnittstelle
- Ideal ausgelegt für VA 4040 Prüfadapter
- Einfache, schnelle Montage an Prüfadapter-Unterseite
- Zuverlässige Verbindung von Prüfadapter zur Systemschnittstelle

### Verwendung

Die Schnittstellenaufnahme (SSA) wird zur prozesssicheren Anbindung der Schnittstelle (SST) an den Prüfadapter verwendet.



### Allgemeine Daten

Produktgruppe:	Gehäuse
Baureihe:	SSA-VAxxxx
Typ:	GR228x-18 (Teradyne)
Ausführung:	VA 4040
Zubehörtyp:	Zusatzfunktion
Auslieferungszustand:	Unmontiert
Breite:	448 mm
Höhe:	96,5 mm
Gewicht:	1,1 kg
Temperatur min.:	10 °C
Temperatur max.:	60 °C
RoHS-konform:	ja

### Passend für

Vakuum-Prüfadapter (VA):  
Zubehör:

VA 4040  
SST-GR228x-18/18

### Technische Daten

Länge:  
Außenmaße (BxTxH):

546 mm  
546 x 448 x 96,5 mm

### INGUN Prüfmittelbau GmbH

Max-Stromeyer-Straße 162  
78467 Konstanz, Deutschland  
Telefon +49 7531 8105-0  
Kundenhotline +49 7531 8105-888  
Fax +49 7531 8105-65  
info@ingun.com



Preise und Lieferzeiten auf Anfrage.  
Technische Änderungen vorbehalten. 11/25\_DE

Weitere Informationen zum Thema  
**Prüfadapter-Kits**



**ingun.com**