

# Schnittstellenblock

## SB-P-HF-008-6GHz-02-Z

Artikel 42716



DIREKT ZUM PRODUKT

ingun®

Partner for Future Technology

- Bestückt mit INGUN-Kontaktstiften
- Einsetzbar in allen Prüfadaptern mit interner oder externer Pylon-Schnittstelle
- Gleichbleibend geringe Übergangswiderstände und wiederholbare Messwerte
- Hohe Kontaktsicherheit und Übertragungsqualität
- Prozesssichere Übertragung von Hochfrequenzsignalen im Rahmen der Spezifikation

### Verwendung

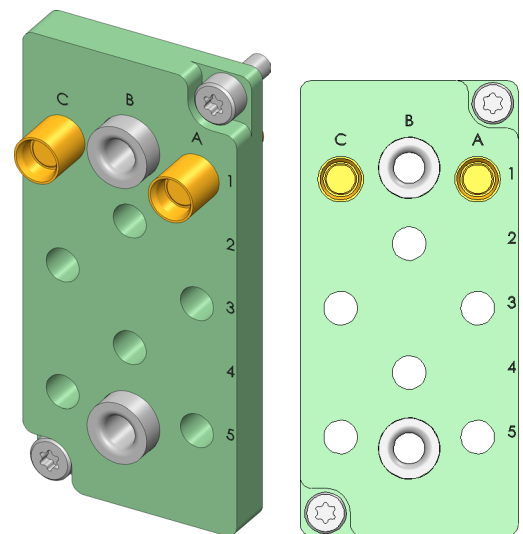
Mit Schnittstellenblöcken (SB) werden Signale zwischen Prüfeinrichtung und Testsystem in internen und externen Pylon-Schnittstellen prozesssicher übertragen. Hochfrequenzblöcke eignen sich zur prozesssicheren Übertragung von Frequenzen im Rahmen ihrer Spezifikation.

### Signalübertragung

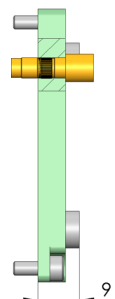
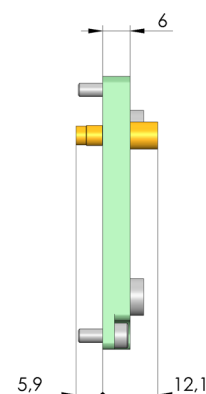
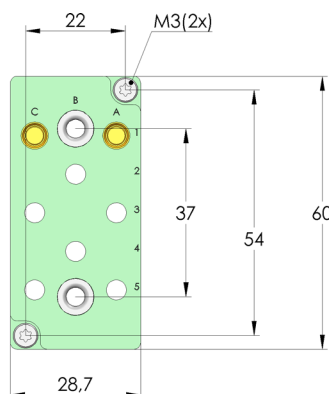
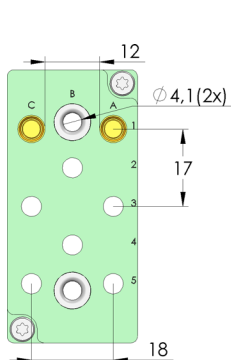
Die Signalübertragung erfolgt durch zwei gegenüberliegende Schnittstellenblöcke, die für einen Arbeitsabstand von  $15,1 \pm 0,5$  mm zwischen ihren Montageflächen ausgelegt sind.

### Lieferung

Die Lieferung erfolgt teilbestückt auf vorgegebener Position, einschließlich Montagematerial.



1:1



### Allgemeine Daten

Produktgruppe:  
Baureihe:  
Typ:  
Ausführung:  
Zubehörtyp:  
Bestückung:  
Gewicht:  
Temperatur min.:  
Temperatur max.:  
RoHS-konform:

Schnittstellenblöcke (SB)  
SB-HF  
Hochfrequenzblock  
Prüflingsseite  
Ausbaubehälter  
SB-860Z (MCX)  
0,024 kg  
-30 °C  
80 °C  
ja

### Passend für

Passendes Gegenstück 1:  
Austauschsätze MA (ATS MA):

SB-T-HF-008-6GHz-02-Z  
ATS MAxx

### Technische Daten

Arbeitsabstand:  
Zentrierung:  
Anschluss:  
Anzahl Pole:  
Frequenz bis zu:

15,1 +/- 0,5 mm  
+/- 0,3 mm  
SE-EF316D-0015  
2 (fixe Pos.)  
6 GHz

### Elektrische Daten

Impedanz: 50 Ohm

### INGUN Prüfmittelbau GmbH

Max-Stromeyer-Straße 162  
78467 Konstanz, Deutschland  
Telefon +49 7531 8105-0  
Kundenshotline +49 7531 8105-888  
Fax +49 7531 8105-65  
info@ingun.com



Preise und Lieferzeiten auf Anfrage.  
Technische Änderungen vorbehalten. 03/26\_DE