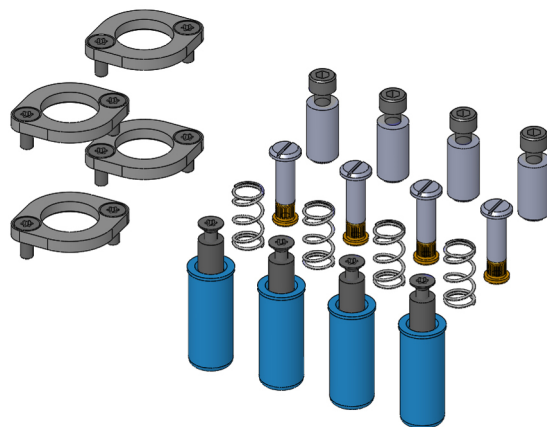




DIREKT ZUM PRODUKT

- Verfügbar für jedes Verschleißteil als Kit oder Einzelteil inklusive Montagezeichnung zum einfachen Austausch und zur sicheren Installation
- Schnelle, zuverlässige und einfache Wartung
- Einfacher Austausch durch Bediener vor Ort



Allgemeine Daten

Produktgruppe:

Baureihe:

Typ:

Ausführung:

Zubehörtyp:

Auslieferungszustand:

Werkstoff:

RoHS-konform:

Ersatzteilkits

ETK-WS-KS

Set

Montagezubehör

Ersatzteile

Unmontiert

1.0718

ja

Passend für

Austauschsätze Ausführung:

Wechselsätze WS:

keine Einschränkungen

WS Keysight/i3070-5i

INGUN Prüfmittelbau GmbH

Max-Stromeyer-Straße 162

78467 Konstanz, Deutschland

Telefon +49 7531 8105-0

Kundenhotline +49 7531 8105-888

Fax +49 7531 8105-65

info@ingun.com

