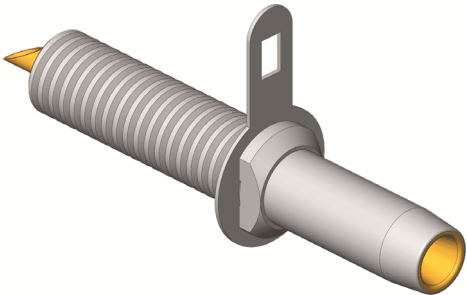


Test plug
PS-PowerDC-D2,1

产品 35640



直接訪問產品



一般数据

产品组:	PS 测试插头
结构系列:	PS
子系列:	PS-DC
被测器件/触点:	电源 DC-D2,1
被测器件公母性:	M 信号线公头/插头
宽度:	18 mm
高度:	10 mm
最小温度:	-40 °C
最大温度:	80 °C
RoHS 符合性:	是

外导体数据

外导线最大载流能力:	1 A
------------	-----

信号导体数据

信号线最大载流能力:	1 A
信号线极数:	2

机械数据

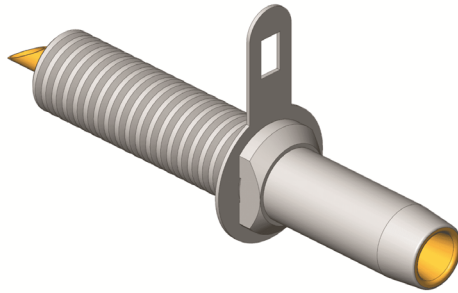
总长:	41 mm
-----	-------

Test plug PS-PowerDC-D2,1

产品 35640



ingun[®]
Partner for Future Technology



INGUN Prüfmittelbau GmbH

Max-Stromeyer-Straße 162
78467 Konstanz, 德国
中央办公室: +49 7531 8105-0
客户热线: +49 7531 8105-888
传真: +49 7531 8105-65
info@ingun.com



根據要求提供價格和交貨時間。
保留技術更改。01/26_CN

关于该主题的更多信息
探针

